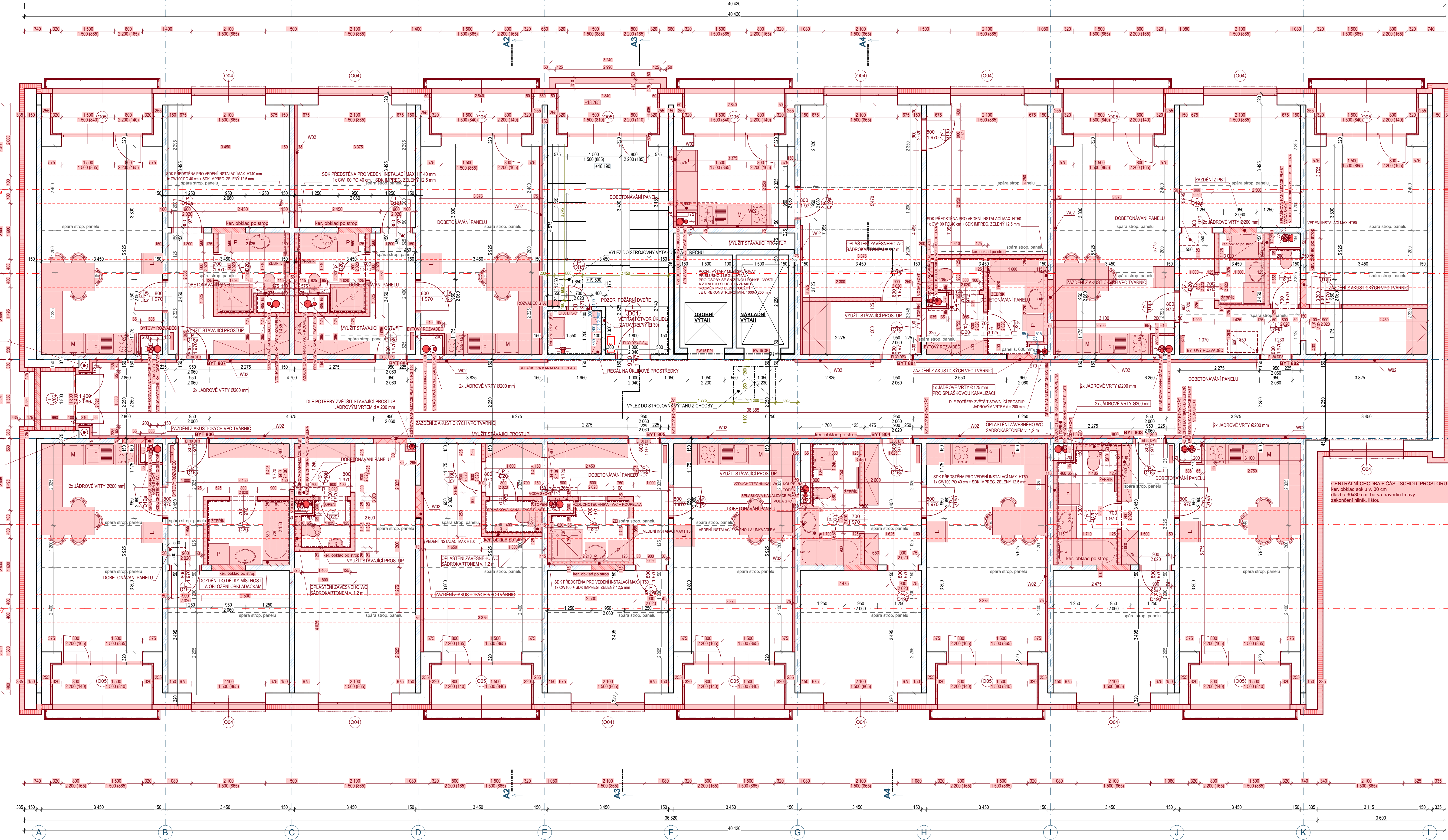


POZNÁMKY:
V PROSTORU KOUPELNĚ (VLHKÝ PROVOZ) BUDE VŽDY JAK V PŘÍČKÁCH POUŽIT ZELENÝ, IMPREGNOVANÝ SÁDKOKARTON. V PŘÍPADĚ NÁVRHU DLAŽEY BUDE RÁSTR ZHUSTĚN DLE PŘEDPISANÉHO TECHNOLOGICKÉHO POSTUPU VÝROBY. PŘI REALIZACI JE NUTNÉ DOKRŽKOVAT TECHNOLOGICKÝ POSTUP VYBRANÉHO VÝROBCE.
VEŠKÉRE OCELOVÉ PROFILY MUSÍ BYT NOVĚ OPLÁŠTĚNÝ DLE POŽADAVKŮ P8R BEZ OHLEDU NA JEJICH SOUČASNOU OCHRANU - VIZ. W03, W04, W05.
CENTRÁLNÍ CHODBA+ČÁST SCHODISTOVÉHO PROSTORU: KER. OBKLAD SKL V. 30 cm, DLAŽBA 30x30 cm, BARVA TRAVERTIN TRAVY ZAKONČENÍ HLINIKOVOU LÍSTOU.
BAREVNÉ PŘEVODENÍ JE NUTNÉ ODSOUHLASIT INVESTOREM A PŘEDLOŽIT VZORKOVNÍ. VYBRANÝ DODAVATEL PROVEDE SPÁROŘEZ A VIZUALIZACI NA ZÁKLADĚ VYBRANÉHO TYPU DLAŽEY.

POZN.: TYPICKÉ PODLAŽÍ
CELKEM 12 VYREZÁVANÝCH OTVORŮ 900x2020 mm. BOURACÍ PRÁCE VRTACÍ A REZACÍ TECHNIKOU, BOURACÍ KLDIVNA NEJSOU PŘÍPUSTNÁ
- PŘI REZÁNÍ BUDOV OKOLNÍ KONSTRUKCE ZAJISTĚNÝ PODEPŘENÍM
- REZANÉ ČÁSTI MUSÍ BYT RUČNĚ MANIPULOVATELNÉ
- OTVOR BUDE PŘED REZÁNÍM ZAJISTĚN VLEPENOU BETONÁŘSKOU VÝZTUŽÍ
2x R8 VODROVNĚ DOLE, KOTVENÍ VÝZTUŽE 400 mm
- MAXIMÁLNÍ PŘÍPUSTNÁ VELIKOST OTVORU JE 1000x2050 mm
ZDROJ JE STAVEBNĚ KONSTRUKČNÍ ŘEŠENÍ (NG, PETR HAMPL)

ZAROVNĚNÍ MUSÍ BYT PO ODSTRÁNĚNÍ VŠECH OMÍTEK PŘÍZVAM STATIKA HLAVNÍ PROJEKTANT.
NEBOŤ BUDE PATŘNĚ PROVEDENÍ USPOŘADÁNÍ NOSNÉHO SYSTÉMU, NAPŘÍKLAD POŽIC STÝNÝCH SPAR STĚNOVÝCH PANELŮ.
ULOŽENÍ STROPNÍCH PANELŮ JEJICH ROZMĚR. PŘI STAVBĚ DOMU TOTIZ MOHLO DOJÍT K ODOHYKÁM OD PŮVODNÍ PROJEKTOVÉ DOKUMENTACE.
NAPŘÍKLAD Z DŮVODU DOSTUPNOSTI JEDNOTLIVÝCH PANELOVÝCH DÍLŮ, COŽ PAK MÁ ZA NÁSLEDEK ODJINĚNÉ USPOŘADÁNÍ PANELOVÝCH PŘÍVKŮ.
TO POTOM BUDE MÍT VLIV NA MOŽNOSTI ZASAŇU DO TAKOVÉ NOSNÉ KONSTRUKCE, AT UŽ POZIC VYREZÁVANÝCH DVĚRNÍCH OTVORŮ, NEBO JADROVÝCH VRTŮ.
PŘI ZASAŇU DO NOSNÝCH KONSTRUKCÍ JE NUTNÉ RESPEKTOVAT PODMÍNKY VE STAVEBNĚ KONSTRUKČNÍM ŘEŠENÍ - STATICKÉM VÝPOČTU. NAPŘÍKLAD T.O.
ZE OTVORŮ V PANELECH NELZE VYREZÁVAT V MÍSTĚ STÝNÝCH SPAR, NEBO ŽE NESMÍ BYT POUŽITI BOURACÍ TECHNIKA TYPU KLDIV A ZBLUČEK

POZN.: VEŠKÉRE PODLAHY A OMÍTKY NA STĚNÁCH A STROPECH V INTERIÉRU BUDOV ODSTRANĚNÝ AŽ NA PANEL. PANEL BUDE OČIŠTĚN PŘED APLIKACÍ NOVÝCH VRSTEV. NESMÍ PŘITOM DOJÍT POSKOZENÍ PANELU.



LEGENDA MATERIÁLŮ - STÁVAJÍCÍ		LEGENDA MATERIÁLŮ - NOVÉ		LEGENDA PŘÍČEK A PŘEDSTĚN	
	NOSNÉ PREFABRIKOVANÉ STÁVAJÍCÍ PANELY		POROBETONOVÉ STĚNY - NOSNÉ		SYSTÉMOVÁ SÁDKOKARTONOVÁ KONSTRUKCE S AKUSTICKÝMI POŽADAVKY
	KERAMZITBETONOVÉ PANELY STÁVAJÍCÍ		POROBETONOVÉ PŘÍČKOVKY - NENOSNÉ		SYSTÉMOVÁ SÁDKOKARTONOVÁ KONSTRUKCE S POŽÁRNĚ - BEZPEČNOSTNÍMI POŽADAVKY
	STÁVAJÍCÍ CHILY CP, CD-M NA VPC MALTU		BETON PROSTÝ - ZÁKLADOVÉ PASY POD PORTAL		EXTRUDOVANÝ POLYSTYREN
	OCELOVÉ NOSNÉ PROFILY STÁVAJÍCÍ, ZAKRYTÉ ZAZDĚNÍM, NEBO OPLÁŠTĚNÍM		ŽELEZOBETON - DRUH VIZ DETAILŮ, NEBO POPISKY		FENOLICKÁ PĚNA
			VÁPENÍKOVÉ TVÁRNICE AKUSTICKE - ZAZDÍVÁNÍ OTVORŮ		PIR IZOLACE
			SYSTÉMOVÁ SÁDKOKARTONOVÁ PŘÍČKA BÍLÁ / ZELENÁ - VLHKÉ PROVOZY		MINERÁLNÍ VATA
				W01 - SDK MEZIBÝTOVÁ PŘÍČKA RC3 tl. 300 mm, 2x12,5 mm SDK DFH2R + CW100 s MIN. VATOU 80 mm + VZD. MEZERA 50 mm + CW10 s MIN. VATOU 80 mm + SDK DFH2R 2x12,5 mm NEPRŮZVUČNOST 74 dB, POŽÁRNÍ ODOLNOST E180 D90 POZN.: ŠÍŘKA VZDUCHOVÉ MEZERY SE MŮŽE LIŠIT NA ZÁKLADĚ ZJIŠTĚNÉHO TYPU PROFILU SLOUPU A NEBO NÁVAZUJÍCÍHO PŘÍVLAKU PO ODKRYTÍ KONSTRUKCE	
				W02 - SDK PŘEDSTĚNA AKUSTICKÁ 75 mm - SDK AKUSTICKÝ 1x12,5 mm DFH2R + TENKOSTĚNNÉ PROFILY CW50 + MINERÁLNÍ VATA 40 mm + VZD. MEZERA 12,5 m. ZLEPENÍ NEPRŮZVUČNOSTI O 16 dB	
				W03 - OPLÁŠTĚNÍ STÁVAJÍCÍHO OCELOVÉHO PROFILU HEA 220 V AKUSTICKÉ PŘÍČCE - 1x SDK ČERVENÝ PROTIPOŽÁRNÍ 15 mm R45 + PŘESAŇ SDK AKUSTICKÝ 2x12,5 mm DFH2R. MEZERY MEZI OCELOVÝM PROFILEM A SDK KONSTRUKCÍ VYPLAT MINERÁLNÍ VATOU PRO ZLEPŠENÍ AKUSTIKY POZN.: JEDNA SE O ZAKRYTOU KONSTRUKCI. OCELOVÝ PROFIL HEA 220 BYL ODHADNUT NA ZÁKLADĚ VNĚJŠÍHO ROZMĚRU ZAKRYVACÍJÍ KONSTRUKCE - PŘESNÝ CHARAKTER BUDE PŘÍSPŮSOBEN DLE SKUTEČNOSTI POZN.: PLATÍ PRO 1.NP, KDE JE MINIMÁLNÍ POŽADAVEK R45	
				W04 - OPLÁŠTĚNÍ STÁVAJÍCÍHO OCELOVÉHO PROFILU HEA 220 - 1x SDK ČERVENÝ PROTIPOŽÁRNÍ 15 mm R45 + MEZERY MEZI OCELOVÝM PROFILEM JSOU PRAVDĚPODOBNĚ ZAZDĚNÉ - NUTNO OVĚRIT BĚHEM PROVÁDĚNÍ STAVBY POZN.: JEDNA SE O ZAKRYTOU KONSTRUKCI. OCELOVÝ PROFIL HEA 220 BYL ODHADNUT NA ZÁKLADĚ VNĚJŠÍHO ROZMĚRU ZAKRYVACÍJÍ KONSTRUKCE - PŘESNÝ CHARAKTER BUDE ZJIŠTĚN BĚHEM PROVÁDĚNÍ STAVBY POZN.: PLATÍ PRO 1.NP, KDE JE MINIMÁLNÍ POŽADAVEK R45	
				W05 - OPLÁŠTĚNÍ STÁVAJÍCÍHO OCELOVÉHO PROFILU HEA 220 - 1x SDK ČERVENÝ PROTIPOŽÁRNÍ 18 mm R80 + MEZERY MEZI OCELOVÝM PROFILEM A SDK KONSTRUKCÍ JSOU PRAVDĚPODOBNĚ ZAZDĚNÉ - NUTNO OVĚRIT BĚHEM PROVÁDĚNÍ STAVBY POZN.: JEDNA SE O ZAKRYTOU KONSTRUKCI. OCELOVÝ PROFIL HEA 220 BYL ODHADNUT NA ZÁKLADĚ VNĚJŠÍHO ROZMĚRU ZAKRYVACÍJÍ KONSTRUKCE - PŘESNÝ CHARAKTER BUDE ZJIŠTĚN BĚHEM PROVÁDĚNÍ STAVBY POZN.: PLATÍ PRO 1.S. - SUTERÉN, KDE JE MINIMÁLNÍ POŽADAVEK R60	
				VNITROBYTOVÉ SDK PŘÍČKY 125 mm - 1x12,5 mm BÍLÝ (V KOUPELNÁCH IMPREGNOVANÝ) + CW 100 s MIN. VATOU 80 mm + SDK 12,5 mm BÍLÝ (V KOUPELNÁCH IMPREGNOVANÝ). OSOVA ROZTEČ CW PROFILU 400 mm (DLAŽBA) - NEPRŮZVUČNOST 45 dB (NORMA 40 dB) POZN.: VNITROBYTOVÉ PŘÍČKY BUDOU ČÁSTO SLOUŽIT PRO VEDENÍ INSTALACÍ - KANALIZACE - MAXIMÁLNĚ HT50 A VODOVODŮ K JEDNOTLIVÝM ZARÍZOVACÍM PŘEDMĚTŮM POZN.: TYTO PŘEDSTĚNY BUDOU SLOUŽIT PRO VEDENÍ INSTALACÍ - KANALIZACE - MAXIMÁLNĚ HT50 A VODOVODŮ K JEDNOTLIVÝM ZARÍZOVACÍM PŘEDMĚTŮM	
				SDK PŘEDSTĚNY 62,5 mm - 1x12,5 mm BÍLÝ (V KOUPELNÁCH IMPREGNOVANÝ) + CW 50 s MIN. VATOU 40 mm - OSOVÁ ROZTEČ CW PROFILU 400 mm (DLAŽBA) SDK PŘEDSTĚNY 112,5 mm PRO VEDENÍ INSTALACÍ - 1x12,5 mm SDK IMPREGNOVANÝ + CW 100 s MIN. VATOU 80 mm - OSOVÁ ROZTEČ CW PROFILU 400 mm (DLAŽBA) POZN.: TYTO PŘEDSTĚNY BUDOU SLOUŽIT PRO VEDENÍ INSTALACÍ - KANALIZACE - MAXIMÁLNĚ HT50 A VODOVODŮ K JEDNOTLIVÝM ZARÍZOVACÍM PŘEDMĚTŮM	